

25 わたぼうし つうしん

Anniversary

令和 8年6月号
(No. 300)

**わたぼうし
病児保育室**
塚田こども医院
(保育室専用電話)
025-544-7779



今日12日でわたぼうし病児保育室は25周年を迎えます。これも皆様のご理解、ご協力のおかげです。いより感謝申し上げます。先日、久しぶりにご利用された小学校高学年のお子さん。小さい頃からよくご利用されていて、帰りにお母様とお話させてもらう機会があり、「大きくなりましたね!」とお伝えすると「わたぼうしのおかげです」と笑顔でお言葉を頂き、心、わたぼうしが皆さんの生活する中での一部に於いているんだと感心させてもらった場面でした。25年という長い年月の中で、多くのお子さん、保護者の方々と出会い、日々たくさんの「ありがとう」をもらいました。私にもお子さんのかわいい笑顔や楽しいやりとり、保護者の方から心温まるお言葉や日頃のご協力に、「ありがとうございます」の気持ちでいっぱいです。今後とも皆様のおチカラに任せます。日々頑張りますのでどうぞよろしくお願い致します。

祝日のない6月。ちょっと寂しいですね。次の祝日は7月20日です。それまで頑張りましょう!

今月でわたぼうし病児保育室は25周年になります。この通信も300号!

長く続けられているのも、皆さんがご利用していただけるからです。

今後も頑張っていきます!
子育て支援のために、よろしくお願ひします。(院長)

お弁当に保冷剤を!!

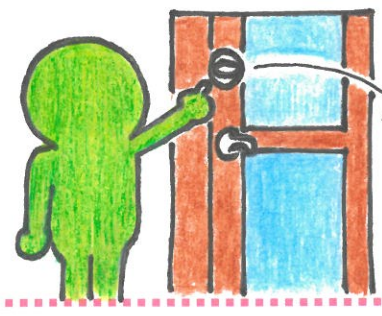
当施設では、給食設備が不備の為、昼食をご持参頂いています。暑い時期になりますと、お弁当が傷みやすくなりますので、ご自宅から保冷剤を一緒に入れて来て頂ければと思います。

安全で楽しいお弁当の時間にして欲しいと思っております。
おいし〜い



わたぼうし 入口扉の施錠について

安全にお子さん達が過ごせるよう、入室、退室時に扉の開け閉めする際、その都度、保護者の方で施錠をお願いします。



ここにカギがあります!

先月のまとめ

利用者数(18日間) 204名 <一日あたり4~17名>
(うち上越市病児保育事業対象 203名) <平均 11.3名>
現在の登録者数 1,916名
入室初日の病状: 急性期 99件、回復期 34件

| | | |
|--------|---------|--------------|
| 感冒 | 感染性胃腸炎 | ヒトメタニューモウイルス |
| RSウイルス | 下痢症 | 感冒性下痢症 |
| 溶連菌感染症 | 喘息性気管支炎 | アデノウイルス |
| 周期性発熱 | 中耳炎 | 糸状膜炎 |
| 腹痛 | 胃腸炎 | 嘔吐症 |
| 湿疹 | | |

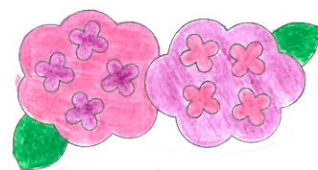
あめ ひ 雨の日クイズ

あめ ひ 雨の日がたのしくなるクイズだよ!!

ぜんぶせいかにできるかな!?



① あめ ひ 雨の日になるとあらわれるぼうずはなんだ?



② とう かあ お父さんとお母さんはみどりいろ。

あか 赤ちゃんはまっくろ。これだーれだ?

③ はれだとちい 小かくて、あめ ひ おお 雨の日になくなるもの
なーんだ?



④ サイはサイでもあめ ひ 雨の日にはあらわれるサイは
なーんだ?



サイ

こたえ: ①:ぼうず ②:お父さんとお母さん ③:かた