



わたぼうし

31年1月号
(No. 211)



つうしん



わたぼうし
病児保育室
塚田こども医院
(保育室専用電話)
025-544-7779

あけまして おめでとーございます



2019年が始まりました!!
今年も1年、よろしくお原真い致します。

美味しいものを食べたリ、お年玉をもらったリ、
いっもより夜ふかしをしたリ...と楽しい冬休みを
満喫していますか?!

生活のリズムが乱れると、体調を崩しやすくなっ
てしまいます。新学期は体調を整え、
元気に登園・登校できるといいですね!



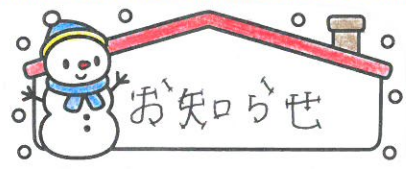
謹賀新年。新春のお慶びを申し
上げます。

雪国らしく、雪景色のお正月に
なっているようです。空は鉛色で
重苦しいですが、でも外はスノー
ホワイト。きれいな純白の世界。

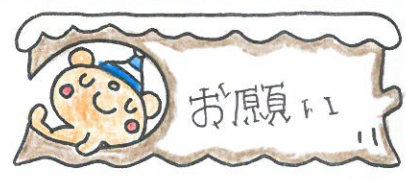
雪は時に災害をもたらしますが、
子どもたちにとっては良い遊
び道具であったり、遊びの場にな
ります。

ともすれば暗くなる冬ですが、
気持ちを切り替えて、明るく過ご
していきましょう。

今年もどうぞよろしく。(院長)



1月4日(金)より
通常保育を行います。
わたぼうしをご利用される際
は、ネットからの予約を
お原真いします。



わたぼうしをご利用の翌日、
病後児保育室を利用希望
される方は、朝の受け入れ時
にお伝え下さい。先に手続きを
しておきます。
(お迎え時はお待たせしてしま
う場合があります。)

12月のまとめ

利用者数(19日間) 267名 <一日あたり10~24名>
(うち上越市病児保育事業対象 258名) <平均 14.1名>
現在の登録者数 1505名

入室初日の病状: 急性期 119件、回復期 42件

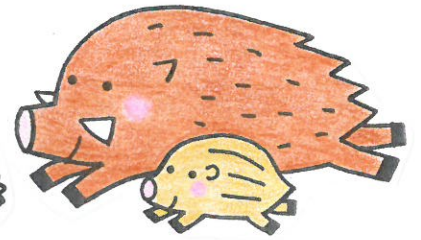
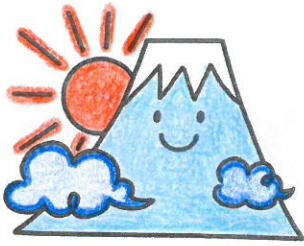
感冒	インフルエンザ	感染性胃腸炎
溶連菌感染症	アデノウイルス	急性気管支炎
急性扁桃炎	中耳炎	下痢症
感冒性下痢症	喘息性気管支炎	RSウイルス
マイコプラズマ	水痘	急性上気道炎
結膜炎	嘔吐症	胃腸炎
疝気	尿路感染症	伝染性紅斑

あけまして



おめでとう!

あなたのごしのうんせいは?



中吉

凶

大吉

小吉